

AS-30

Gli AS30 (3Digit) sono strumenti particolarmente economici tali da essere impiegati in sostituzione di quelli analogici anche nelle più semplici applicazioni quali voltmetri, amperometri, frequenzimetri, tachimetri, ecc.

DATI TECNICI

Aspetto

Display	Scala	Campo display	Indicazione fuori campo
LED 7segmenti 14 mm ad alta efficienza rossi (verdi a richiesta)	3 Digit 1000 punti	-99 + 999	EEE positivo - - - negativo

Funzionalità

Azzeramento	Punti decimali	Accuratezza	Linearità	Errore di reversibilità
Con trimmer sul frontale (P1)	Programmabili dal frontale	± 1 digit	$\pm 0,5$ digit	± 1 digit

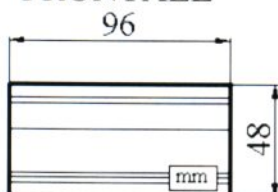
Limitazioni

Coeff. Sens. Temp.	Cadenza di lettura	Impedenza di ingresso	Sovraccarico	Temp. di funzionamento	Temp. di stoccaggio	Umidità relativa
$\pm 0,01$ % C°	4 al secondo (standard)	1K Ω +100M Ω (5K Ω standard)	100%	-10 + 60 °C	-40 + 80 °C	0+90% (senza condensa)

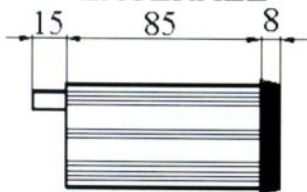
Collegamenti

Alimentazione	Consumo	Ingressi
24/48V - 110/220V - 50/60Hz : 12/24 Vcc	2VA	<ul style="list-style-type: none"> ➤ Tens. Cont. : 0/2 VDC, 0/10 VDC, 0/100 VDC, 0/600 VDC ➤ Tens. Alt. : 0/2 VAC, 0/10 VAC, 0/100 VAC, 0/600 VAC ➤ Corrente continua: 4/20m Acc, 0/20m Acc, 0/1 Acc, 0/5 Acc ➤ Corrente alternata: fino a 5 Acc, tramite TA ➤ Frequenza di rete: ad onda sin. 5/440V con freq. 20/500Hz ➤ Frequenza provvisoria: da encoder, fotocellula, proximity, namur, pick-up, sonda di Hall, alt.Tach., fino a 100 KHz ➤ Resistivo: da pot. Lin. 5/10kΩ, da PT100

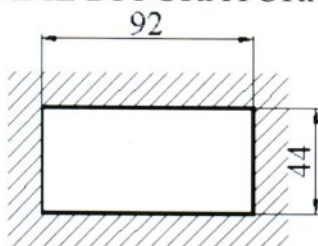
FRONTALE



LATERALE



DIME DI FORATURA



Alimentazione

0Vdc 12Vdc	0Vdc 24Vdc
---------------	---------------

50/60 Hz

48Vac 24Vac 0Vac	220Vac 110Vac 0Vac
------------------------	--------------------------

Hold

Ingresso di misura

0 V
Max 2 V
Max 10 V
Max 100 V
Max 600 V

